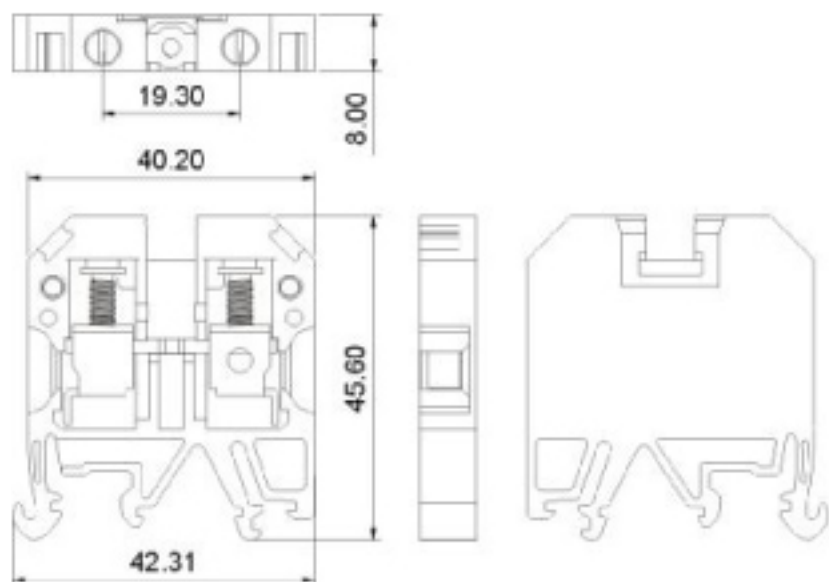
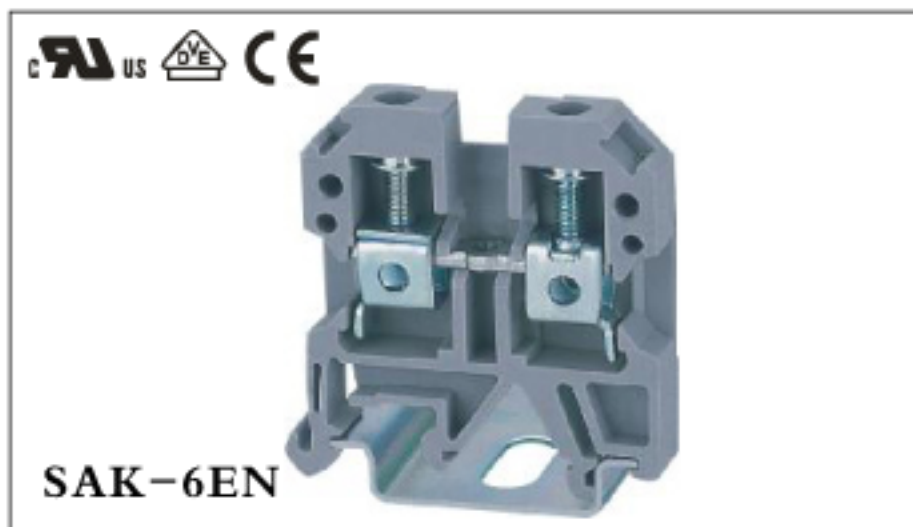


康伟SAK/JXB导轨式接线端子

产品规格书



认证	UL US DVE CE	
性能标准	UL	IEC
额定电压	600V	500V
额定电流	3A	45A
线径	22AWG	0.5-6.0mm ²
厚度/宽度/螺帽/厚度	8/21.5mm	
高度 (NS35 7.5/NS35-15/NS32)	47.5/55/47.5mm	
额定冲击电压/污染等级	8kV/3	
制线长度	10mm	
螺钉规格/扭矩	M3.5/0.8N·m/7.1Lb·in	
绝缘材料/阻燃等级	PAV-0	
说明	型号	包装数
(1) 端子	MK6	100
(2) 基板	D-MK4	200
(3) 分組隔板	DTW-4	20
(4) 隔片	TSCH1	100
(5) 联络组件	Q 2-6 Q 3-6 Q 4-6 Q 10-6	50 50 50 20
(6) 可拆分的联络组件	VL-6 Vh 19 BS-M3X25	50 50 100
(7) 闪电标记牌	AD 3-6 AD 4-6	
(8) 标记牌	DEK 6	

订购方式:

- P - 1 - X X X
 客户需求

型号 极数 颜色

1 灰色	4 绿色	7 透色
2 蓝色	5 棕色	8 黄色
3 黑色	6 红色	9 白色

mm (INCH)	中国·康伟电子有限公司
	NAME SAK-6EN