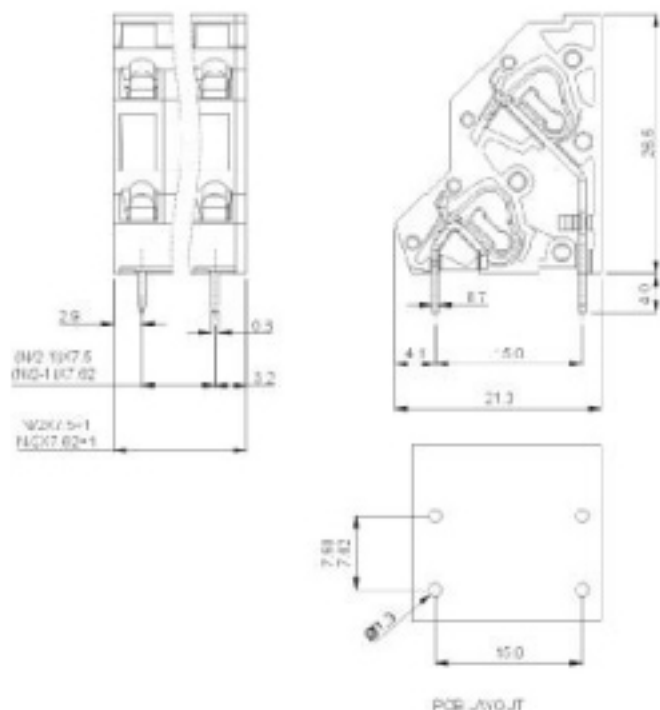
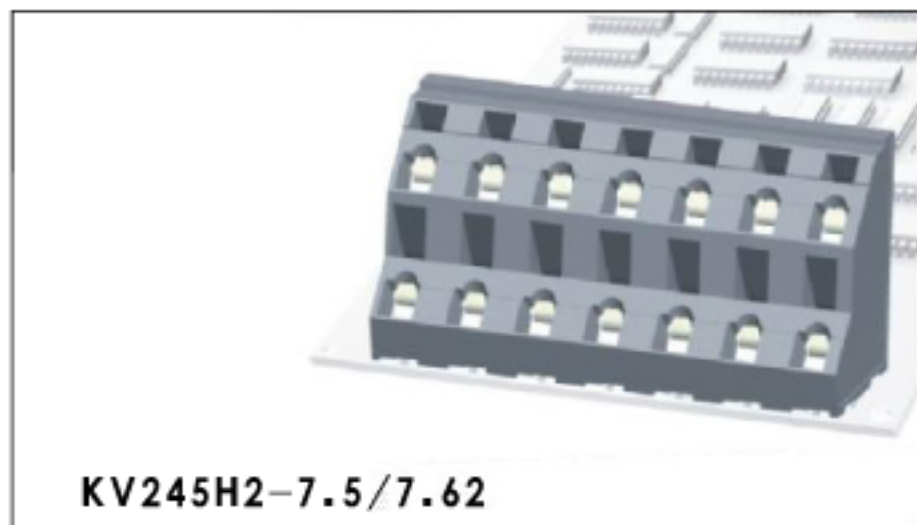


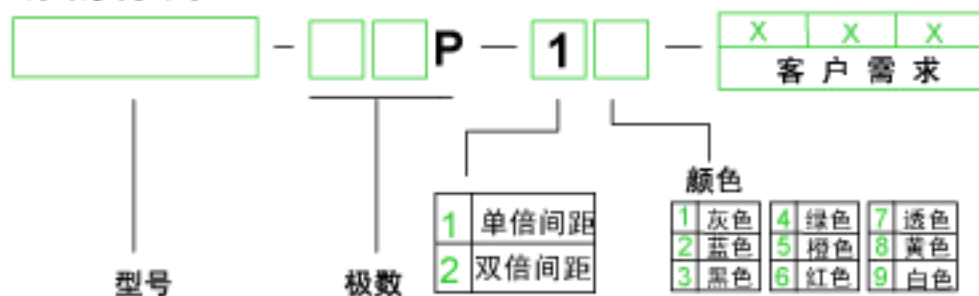
康伟弹簧式PCB接线端子

产品规格书



| | | |
|-------|--------------------------|--------------------|
| 认证 | | |
| 电气性能 | | |
| 参考标准 | UL | IEC |
| 额定电压 | 300V | 750V |
| 额定电流 | 10A | 12A |
| 使用线径 | 28-12AWG | 2.5mm ² |
| 耐电压 | AC3000V/1Min | |
| 机械性能 | | |
| 温度范围 | -40℃~+105℃ | |
| 剥线长度 | 5-6mm | |
| 尺寸 | | |
| 间距 | 7.5mm(.295") 7.62(.300") | |
| 极数 | 2 x (1P-XXP) | |
| 材质和电镀 | | |
| 塑件 | PA66,UL94V-0 | |
| 触点材料 | 紫铜,镀锡 | |
| 簧片 | 不锈钢 | |

订购方式:



| | | |
|--|-------------|-------------------------|
| | | 中国·康伟电子有限公司 |
| | NAME | KV245H2-7.5/7.62 |