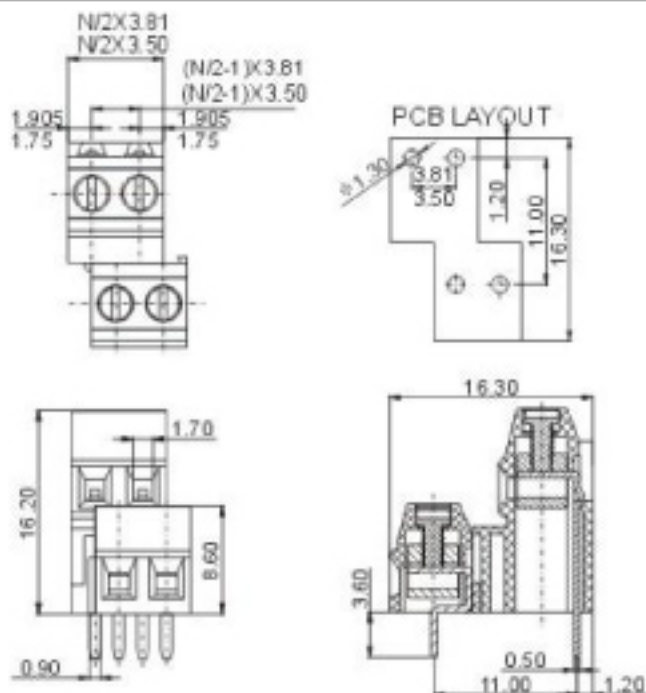
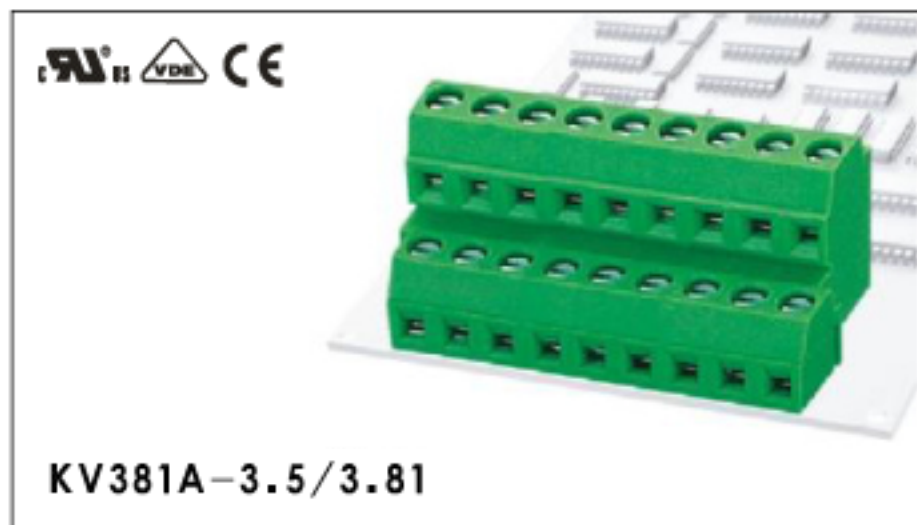


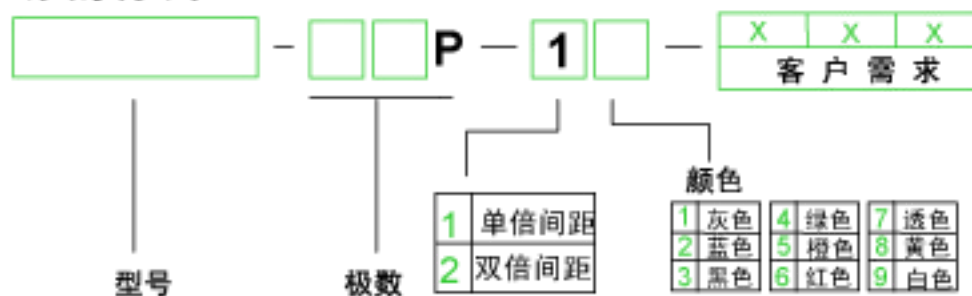
康伟螺钉式PCB接线端子

产品规格书



认证	UL	VDE
电气性能		
参考标准	UL	IEC
额定电压	150V	130V
额定电流	10A	10A
使用线径	26-16AWG	1.0mm ²
耐电压	AC1250V/1Min	
机械性能		
扭力矩	0.2Nm(1.7Lb-In)	
温度范围	-40℃~+105℃	
剥线长度	5mm	
尺寸		
间距	3.5mm(.138") 3.81mm(.150")	
极数	2*(2P,3P-24P)	
材质和电镀		
塑件	PA66,UL94V-0	
螺丝	M2,铜,镀Cr ³⁺ 钝化彩锌	
焊针	磷青铜,镀锡	
方盒	黄铜,镀镍	

订购方式:



mm (INCH)	中国·康伟电子有限公司
	NAME KV381A-3.5/3.81