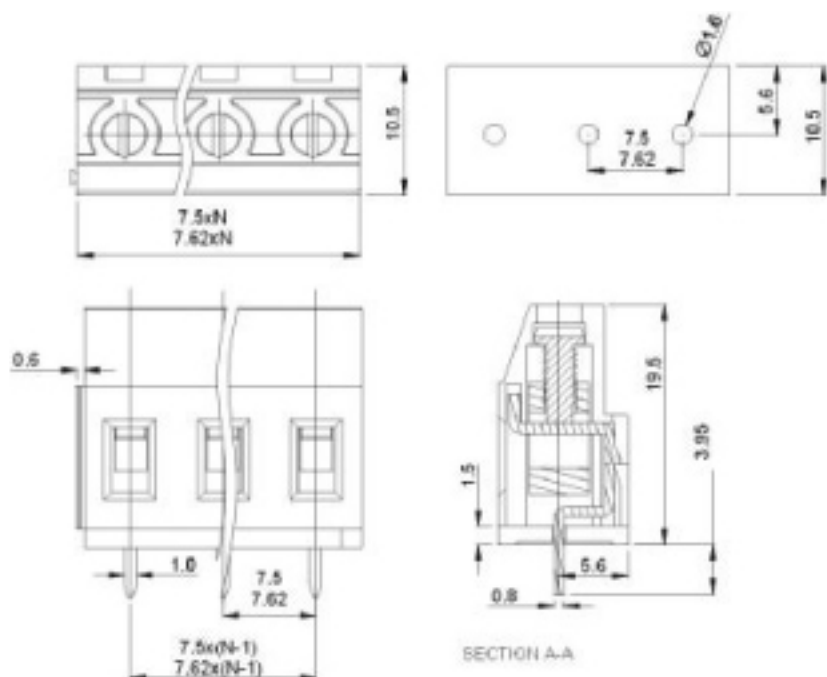
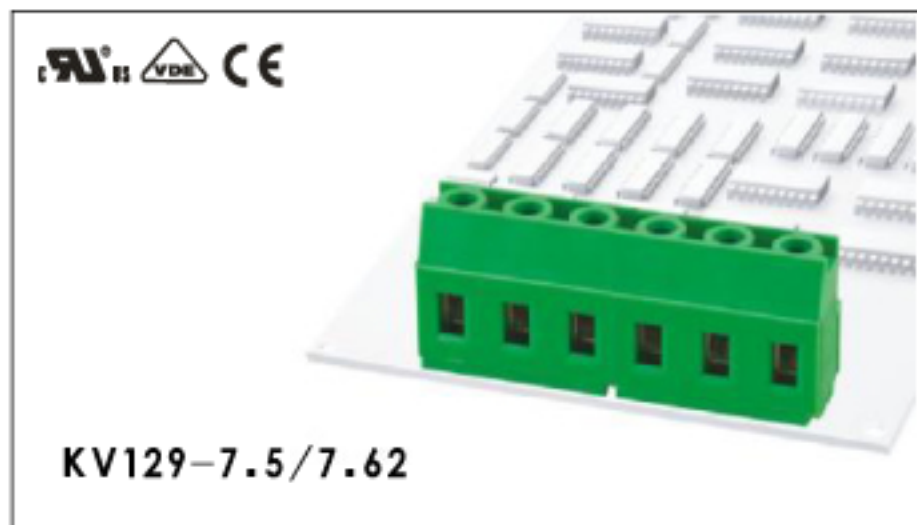


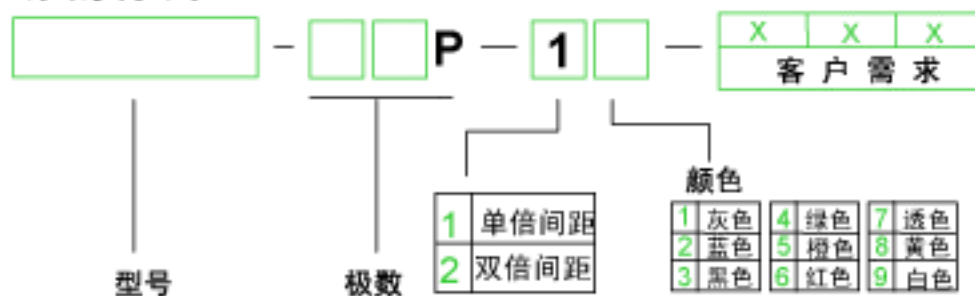
# 康伟螺钉式PCB接线端子

产品规格书



认证	UL	VDE	CE
电气性能			
参考标准	UL	IEC	
额定电压	300V	450V	
额定电流	20A	20A	
使用线径	26-12AWG	0.5-2.5mm <sup>2</sup>	
耐电压	AC2500V/1Min		
机械性能			
扭力矩	0.5Nm(4.4Lb-In)		
温度范围	-40℃~+105℃		
剥线长度	7mm		
尺寸			
间距	7.5mm(.295") 7.62mm(.300")		
极数	2P,3P-24P		
材质和电镀			
塑件	PA66,UL94V-0		
螺丝	M3,钢,镀Cr <sup>3+</sup> 钝化彩锌		
焊针	黄铜,镀锡		
方盒	黄铜,镀镍		

订购方式:



mm (INCH)	<b>中国·康伟电子有限公司</b>
NAME	<b>KV129-7.5/7.62</b>