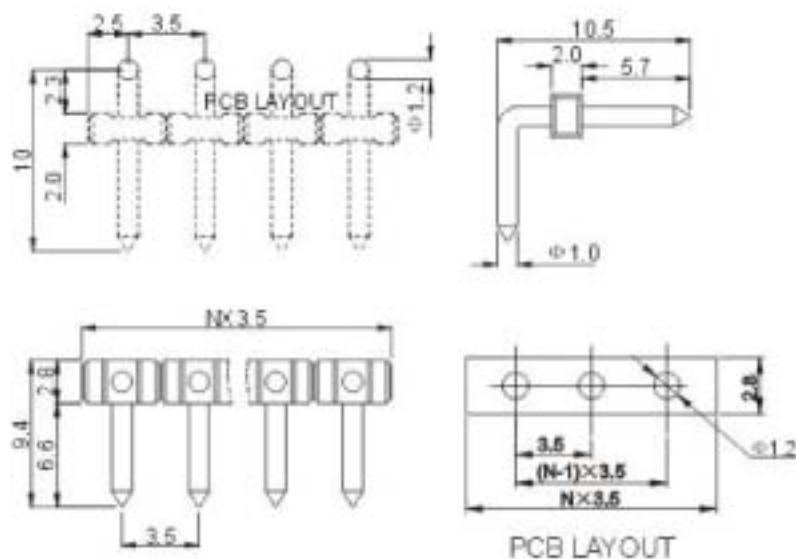


康伟螺钉式PCB接线端子

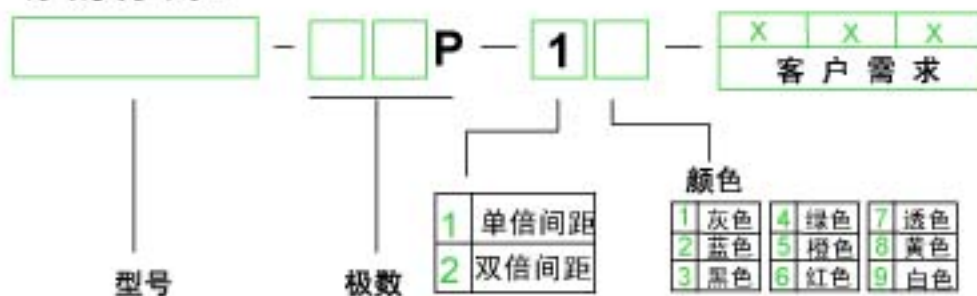
产品规格书



| | | |
|-------|--------------------|------|
| 认证 | | |
| 电气性能 | | |
| 参考标准 | UL | IEC |
| 额定电压 | 300V | 250V |
| 额定电流 | 8A | 8A |
| 耐电压 | AC2000V/1Min | |
| 机械性能 | | |
| 温度范围 | -30℃~+120℃ | |
| 尺寸 | | |
| 间距 | 3.5mm(.138") | |
| 极数 | 2P,3P-24P | |
| 材质和电镀 | | |
| 塑件 | PA66+25%GF,UL94V-0 | |
| 焊针 | 黄铜,镀锡 | |



订购方式:



| | |
|--|-------------------------|
| | 乐清市康伟电子有限公司 |
| | NAME KV333JR-3.5 |