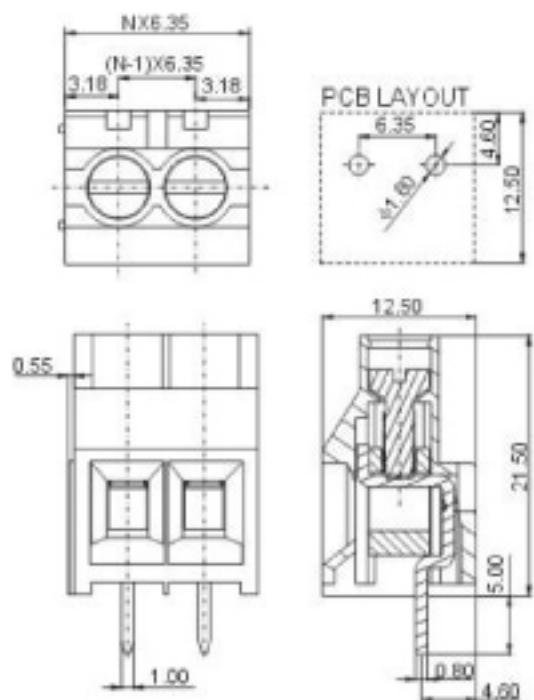


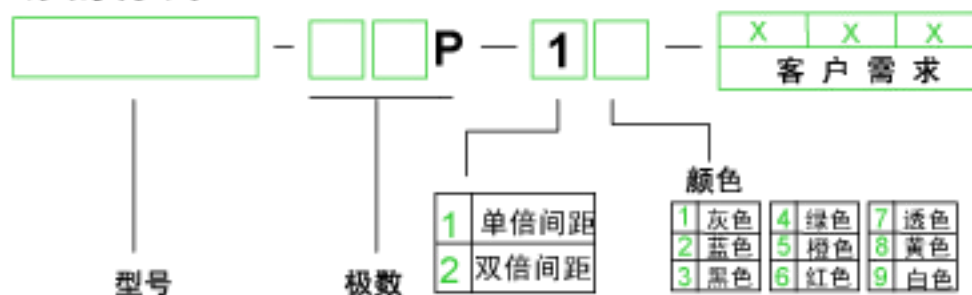
康伟螺钉式PCB接线端子

产品规格书



认证	UL	VDE
电气性能		
参考标准	UL	IEC
额定电压	300V	450V
额定电流	30A	24A
使用线径	26-10AWG	4.0mm ²
耐电压	AC2500V/1Min	
机械性能		
扭力矩	0.5Nm(4.4Lb-In)	
温度范围	-40℃~+105℃	
剥线长度	8mm	
尺寸		
间距	6.35mm(.250")	
极数	2P,3P-24P	
材质和电镀		
塑件	PA66,UL94V-0	
螺丝	M3,钢,镀Cr ³⁺ 钝化彩锌	
焊针	紫铜,镀锡	
方盒	黄铜,镀镍	

订购方式:



mm (INCH)	中国·康伟电子有限公司 NAME KV636-6.35
TRIANGLE ORIENTATION	